



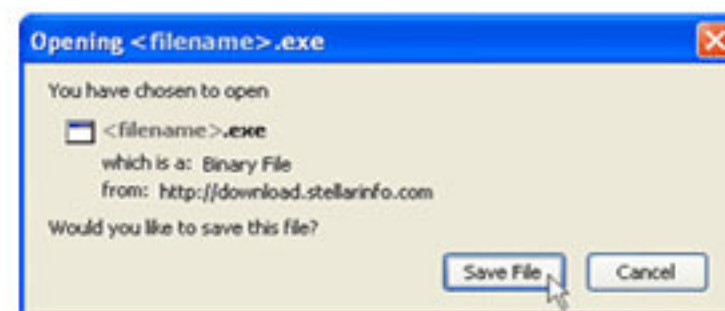
Stellar Phoenix

Mailbox Exchange Recovery

Étapes pour installer

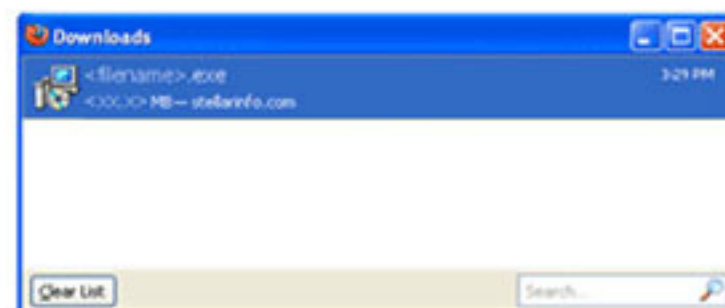
1

Lorsque la boîte de dialogue Ouvrir s'affiche, cliquez sur le fichier de sauvegarde



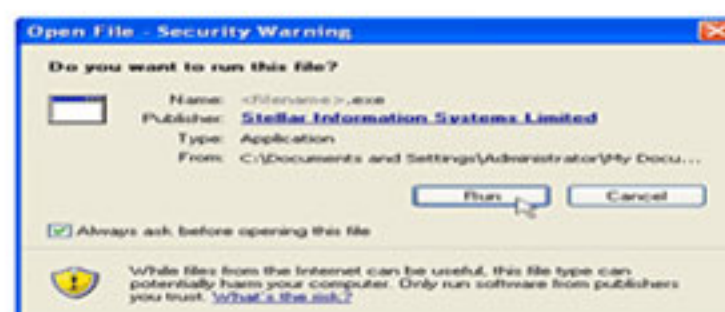
2

Lorsque la fenêtre apparaît téléchargements double-cliquez sur le fichier



3

Lorsque la boîte de dialogue d'avertissement de sécurité apparaît, cliquez sur Exécuter



Configuration du système

Processeur : Pentium class

Système d'exploitation : Windows10,8,7,Vista,WindowsServer12/WindowsServer8

Mémoire / RAM : 1GB

Disque Dur : 50 MB